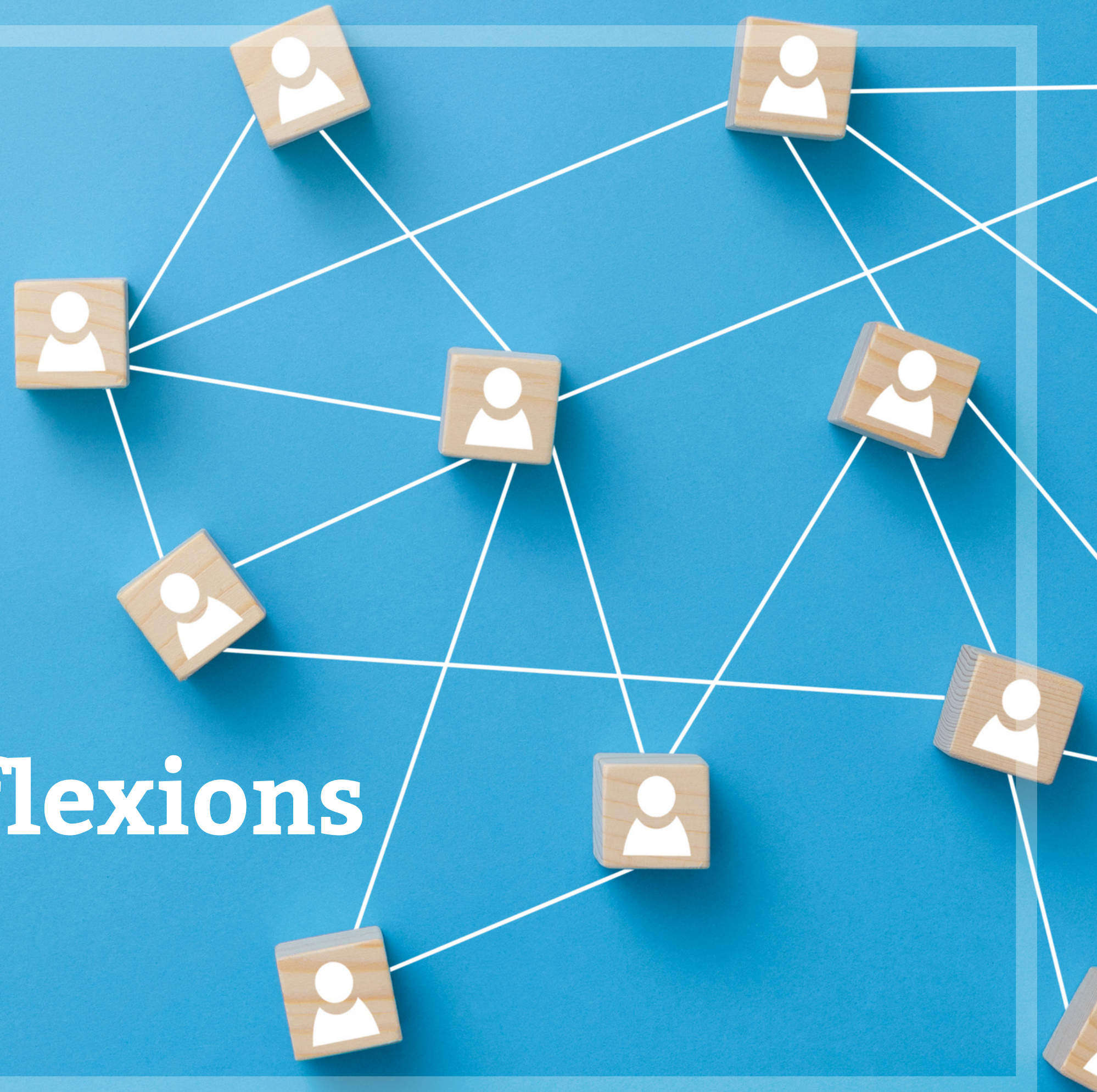


CDC des Sources

Poursuite des réflexions

10 mai 2023



Scan de l'environnement

Augmentation de la pauvreté

- Alimentation
- Logement
- Coût de la vie
- Savoir - littératie

Santé mentale

- Désinformation
- Isolement
- Guerre
- Pénurie

Jeunesse

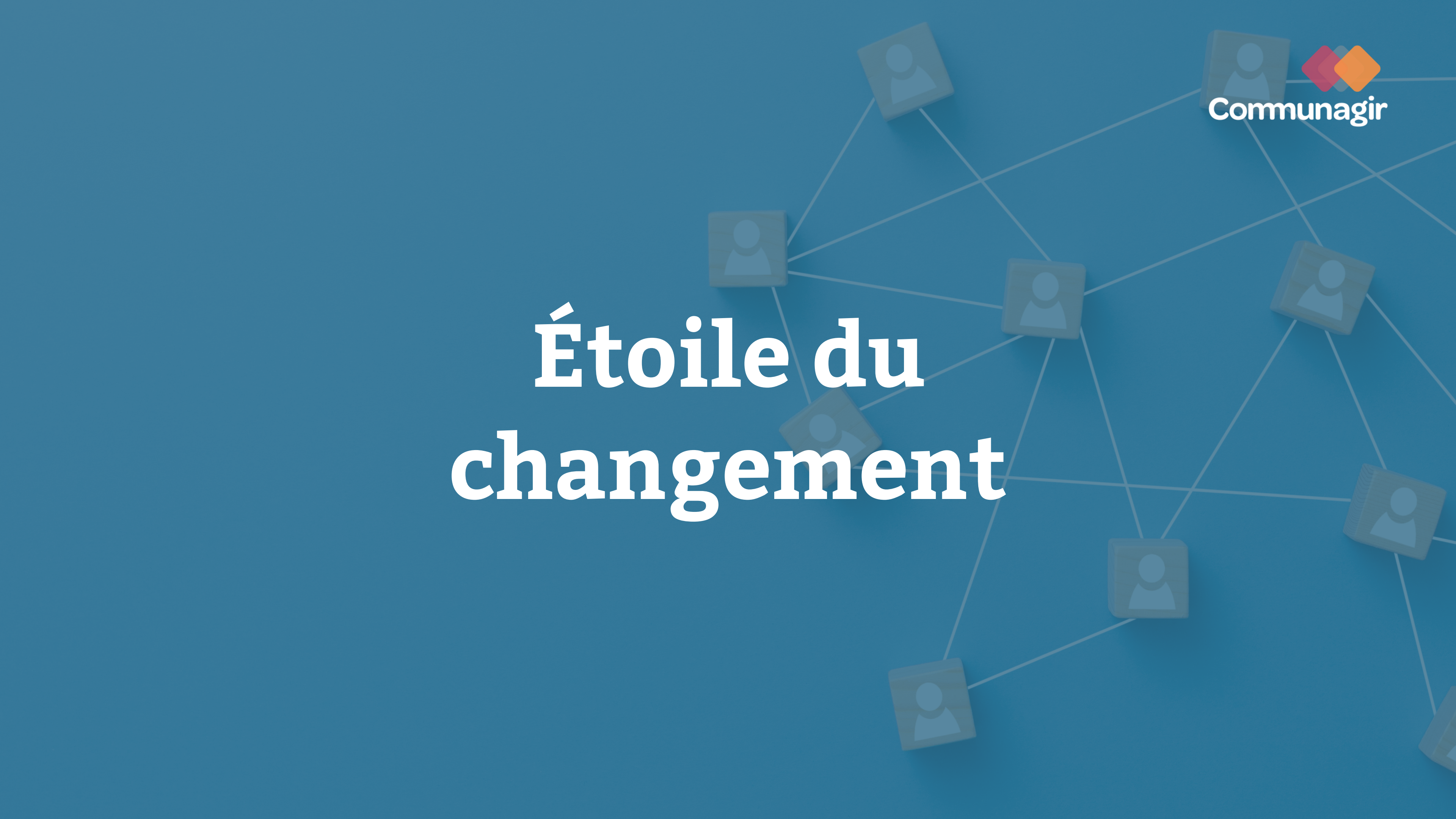
- École
- Négligence

Financement

- Récurrence
- Moyen-long
terme
- Pérennité
- Consolidation

Scan de l'environnement

Étoile du changement



Cesser - Éliminer

- Sortir de l'urgence
- L'innovation à tout prix

Maintenir - Protéger

- Rencontres de membres et leur pertinence
- Assurer la sécurité du réseau (travail de proximité)
- Demeurer à l'affût des développements territoriaux
- Local de quartier
- Concertation
- Appui technique
- Comité territorial
- Représentation
- Circulation de l'information
- Informer
- Table jeunesse
- Table Pauvreté
- Travail de proximité aîné.e.s
- Logement d'urgence
- Représentations de la CDC

Réduire - Diminuer

- Rien :)



Amplifier - Magnifier

- Partenariats
- Faire connaître les enjeux des membres
- Comité logement abordable-salubre
- Travail de proximité
- Faire rayonner les membres (CCES-population-MRC-Élu.e.s)
- Événements rassembleurs (activités de quartier, épluchette de blé d'Inde)
- Multiplier les occasions de rencontre (qui incluent les parents)

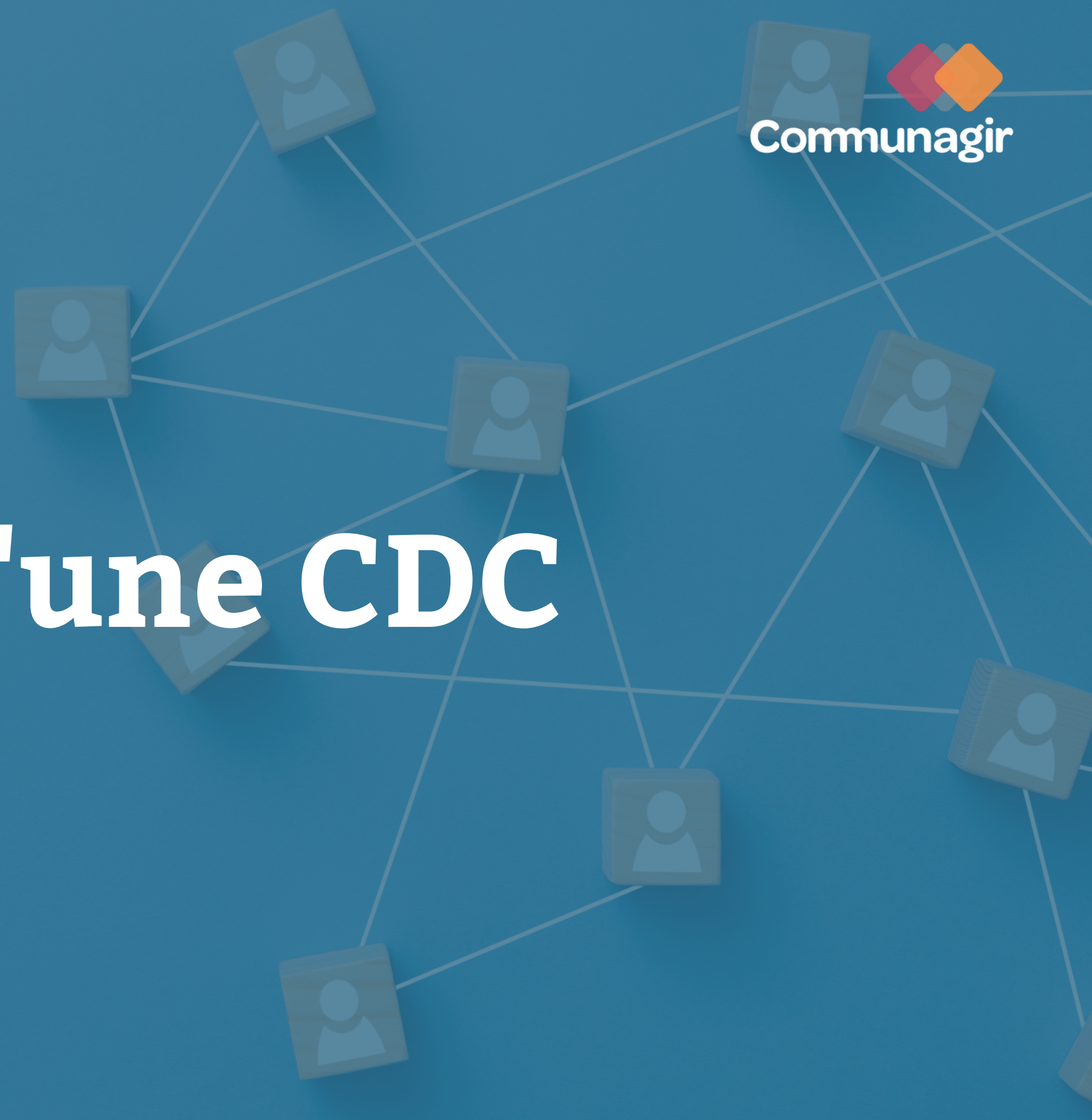
Mettre en oeuvre

- Catalyseur de partenariats
- Aides pour le financement
- Saisir les opportunités pour renforcer les concertations
- Participer aux différentes concertations (aîné.e.s)
- Augmenter connaissance entre membres
- + d'informel

Créer - Initier

- Planification aîné.e.s
- Logement abordable (comité / enjeu)
- Comité pour changements climatiques
- Formation pour soutenir, solidifier les organismes
- Conditions de travail organismes
- Structure territoriale de rapprochement des aîné.e.s

Rôles d'une CDC



4 volets d'une CDC

Groupe 1

- Représentation
- Concertation
- Partenariat
- Soutien aux membres
- (Information transversale)
- Sous le chapeau de la transformation sociale

Groupe 2

- Représentation
- Concertation
- Partenariat
- Soutien aux membres
- (Information transversale)

Groupe 3

- Représentation
- Concertation
- Information
- Soutien aux membres
- Porteurs de valeurs de transformation sociale (militantisme doux)

Groupe Employé·e·s

- Représentation
- Partenariat
- Consolidation et développement communautaire
- Information transversale

Rôles possibles d'un acteur collectif

Les rôles possibles d'un acteur collectif



Réseautage et communication

Mettre en relation les individus

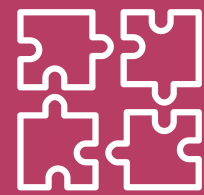
Animer des espaces de dialogue

Développer une meilleure connaissance mutuelle et des liens de confiance

Partager de l'information sur ce qui se passe dans la collectivité

Faire connaître et rayonner les bons coups

Diffuser l'information pertinente pour le développement de la collectivité



Cohérence et complémentarité

Partager les pratiques existantes sur des enjeux ciblés

Créer des zones de collaboration

Intervenir en tenant compte des structures existantes

Partager de l'expertise et des ressources : mutualiser les forces

Dialoguer avec d'autres acteur·trice·s ou instances et favoriser les ajustements mutuels (dans la collectivité et aux autres paliers d'intervention)

Veiller à l'équité



Réalisation de projets collectifs

Créer des projets communs sur des enjeux ciblés

Agir collectivement là où chacun ne peut agir seul

Répondre collectivement à des enjeux émergents dans la collectivité

Concevoir et mettre en œuvre des actions structurantes pour la collectivité



Renforcement des compétences

Créer des opportunités d'apprentissage et d'actualisation des pratiques (communauté de pratique, codéveloppement, formation, etc...)

S'assurer que chacun des acteurs peut pleinement jouer son rôle

Repérer et renforcer les leaderships

Veiller sur le champ d'action ou sur des thèmes ciblés et partager les savoirs

Produire de nouvelles connaissances



Positionnement et influence

Agir à titre d'instance-conseil
Influencer les décideurs ou d'autres acteurs collectifs

Prendre position publiquement sur des enjeux de la collectivité

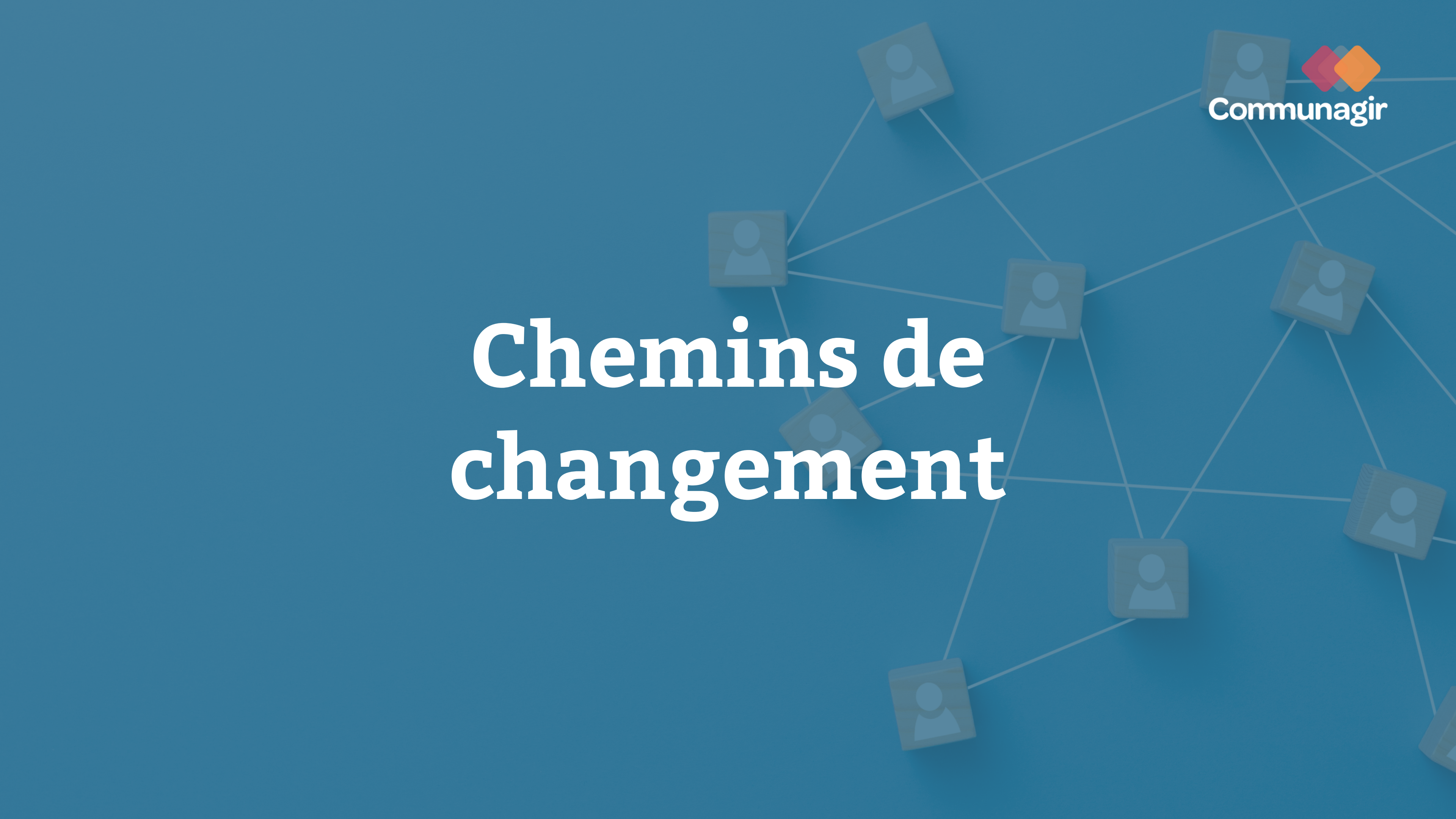
Appuyer des projets et des initiatives

Faire connaître à la population les enjeux, les défis, les réalisations, les réussites, etc...

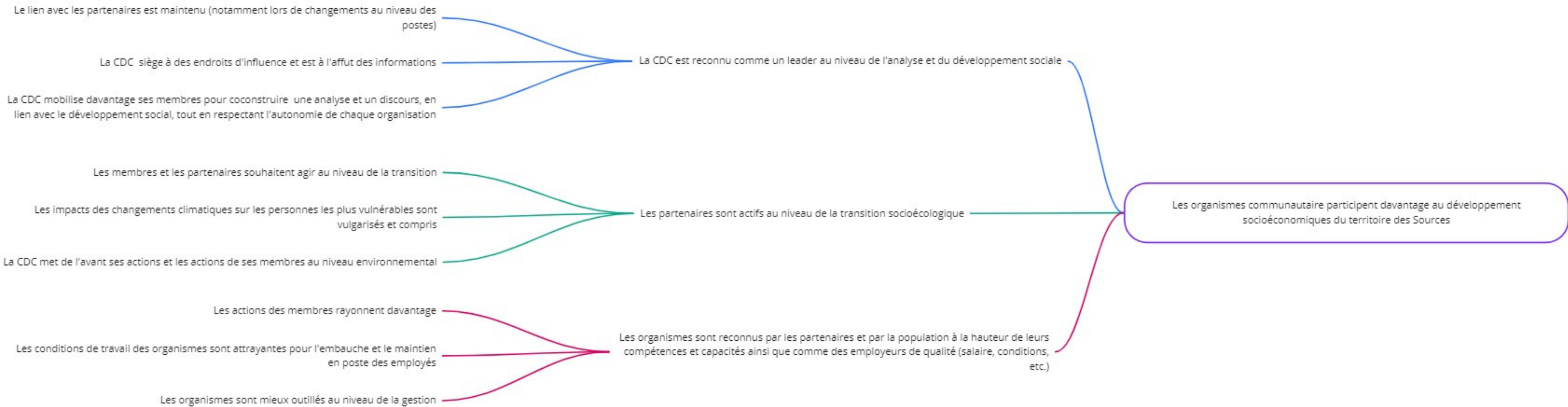


Rôles possibles d'un acteur collectif	Réseautage et communication	Cohérence et complémentarité	Réalisation de projets collectifs	Renforcement des compétences	Positionnement et influence
Groupe 1	30 %	15 %	15 %	15 %	25 %
Groupe 2	30 %	15 %	20 %	5 %	30 %
Groupe 3	20 %	25 %	10 % (surtout vigie)	5 %	40 %
Moyenne sans employé·e·s	26,7 %	18,3 %	15 %	8,3 %	31,7 %
Employé·e·s (en temps de travail)	12 %	2 %	35 %	6 %	45 %
Moyenne avec employé·e·s	23 %	14,25 %	20 %	7,75 %	35 %

Chemins de changement



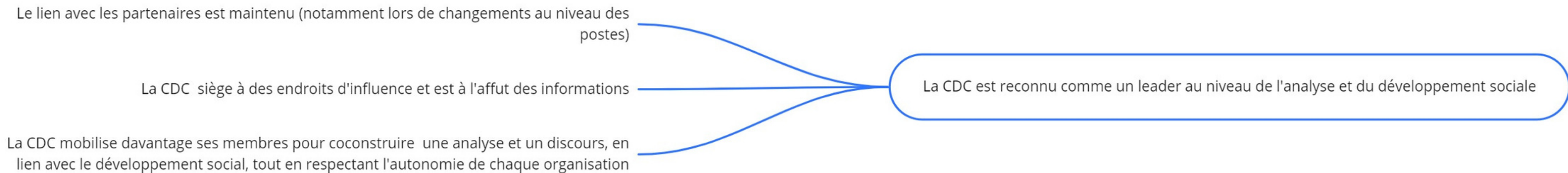
Vue d'ensemble



Changement ultime (La mission)

Les organismes communautaire participent davantage au développement socioéconomiques du territoire des Sources

La CDC est reconnu comme un leader au niveau de l'analyse et du développement sociale



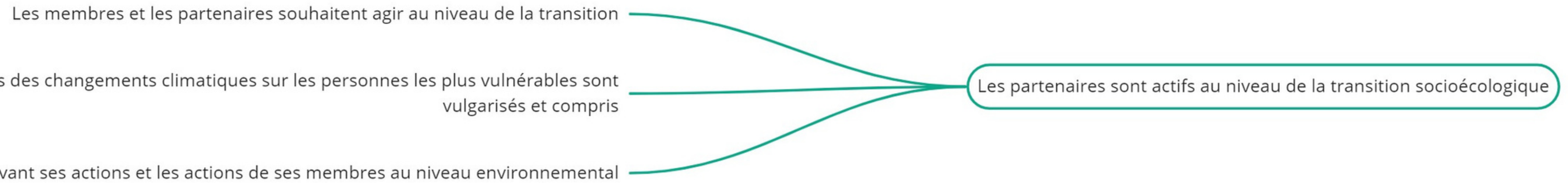
Les partenaires sont actifs au niveau de la transition socioécologique

Les membres et les partenaires souhaitent agir au niveau de la transition

Les impacts des changements climatiques sur les personnes les plus vulnérables sont vulgarisés et compris

La CDC met de l'avant ses actions et les actions de ses membres au niveau environnemental

Les partenaires sont actifs au niveau de la transition socioécologique



Les organismes sont reconnus par les partenaires et par la population à la hauteur de leurs compétences et capacités ainsi que comme des employeurs de qualité (salaire, conditions, etc.)

Les actions des membres rayonnent davantage

Les conditions de travail des organismes sont attrayantes pour l'embauche et le maintien en poste des employés

Les organismes sont mieux outillés au niveau de la gestion

Les organismes sont reconnus par les partenaires et par la population à la hauteur de leurs compétences et capacités ainsi que comme des employeurs de qualité (salaire, conditions, etc.)